



ENTRE-DEUX-MERS
TOURISME

GÎTE COTTAGE-RG - LAMOTHE- LANDERRON - GIRONDE



COTTAGE-RG - LAMOTHE- LANDERRON - GIRONDE

Location de vacances pour 10 personnes à Lamothe-
Landerron, dans l'Entre-Deux-Mers

<https://cottagerg.fr>





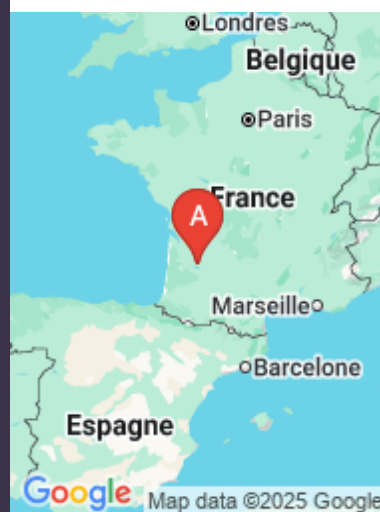
Les GOUD'S

☎ 06.72.46.46.77

☎ 07.89.72.30.40

A Gîte Cottage-RG - Lamothe-Landerron : 450

Route des Aubinots 33190 LAMOTHE-
LANDERRON





Gîte Cottage-RG - Lamothe-Landerron



Maison



10

personnes



4

chambres



250

m²

Le Cottage RG vous accueille pour des vacances en famille ou entre amis, dans un cadre agréable, chaleureux et paisible. Vous serez séduits par le charme des lieux et vous apprécierez le caractère préservé de cet ensemble entièrement restaurée. Pour votre séjour, vous disposerez de différents espaces extérieurs : espace couvert avec salon de jardin, plancha, barbecue dans une ancienne cheminée, babyfoot, terrasse donnant sur la belle piscine privée à votre entière disposition, boulodrome. Le cottage se compose d'une vaste pièce de vie avec cuisine équipée, salle à manger et salon (cheminée), d'une arrière cuisine et d'une buanderie. Une mezzanine mansardée avec canapé convertible, trois chambres équipées (lit 160x 200) dont l'une dispose de sa salle d'eau privative et d'une baignoire. Une quatrième chambre mitoyenne non communicante avec le gîte avec sa salle d'eau/wc et kitchenette.





Pièces et équipements

<i>Chambres</i>	Chambre(s): 4	dont Suite: 2
	Lit(s): 4	dont lit(s) 1 pers.: 0 dont lit(s) 2 pers.: 4
<i>Salle de bains / Salle d'eau</i>	Salle de bains avec baignoire Salle de bains privée Sèche serviettes	Salle de bains avec douche Sèche cheveux
	Salle(s) de bains (avec baignoire): 1 Salle(s) d'eau (avec douche): 2	
<i>WC</i>	WC: 3 WC communs WC privés	WC indépendants
<i>Cuisine</i>	Cuisine Plancha Combiné congélation Four à micro ondes Réfrigérateur	Kitchenette Appareil à raclette Four Lave vaisselle
<i>Autres pièces</i>	Salon Séjour	Cellier Terrasse
<i>Media</i>	Câble / satellite Wifi	Télévision
<i>Autres équipements</i>	Lave linge privatif	Matériel de repassage
<i>Chauffage / AC</i>	Chauffage Climatisation	Cheminée
<i>Exterieur</i>	Abri couvert Barbecue Jardin privé Salon de jardin	Abri pour vélo ou VTT Cour Jardin Terrain clos
<i>Divers</i>	Cheminée extérieure, plancha, babyfoot, table de ping pong , fléchette ,	

Infos sur l'établissement



Communs

Entrée indépendante



Activités



Réseaux

Accès Internet



Stationnement

Parking



Services

Nettoyage / ménage



Extérieurs

Cuisine d'été
Piscine plein air

Terrain de pétanque
Table de ping pong

A savoir : conditions de la location

Arrivée	15h
Départ	10h
Langue(s) parlée(s)	Anglais
Annulation/ Prépaiement/ Dépot de garantie	
Moyens de paiement	Cartes de paiement Chèques bancaires et postaux Espèces
Ménage	
Draps et Linge de maison	Draps et/ou linge compris
Enfants et lits d'appoints	Lit bébé
Animaux domestiques	Les animaux ne sont pas admis.

Tarifs (au 23/11/25)

Gîte Cottage-RG - Lamothe-Landerron

Location uniquement à la semaine en juillet août et vacances scolaires - Court séjour (mini 2 nuits) et Week-end possibles hors vacances : nous contacter.

Tarifs en €:	Tarif 1 nuit en semaine (L, M, M, J, D)	Tarif 1 nuit en weekend (V ou S)	Tarif 2 nuits weekend (V+S)	Tarif 7 nuits semaine
du 08/11/2025 au 13/12/2025				2000€
du 24/12/2025 au 31/12/2025				2500€
du 05/01/2026 au 30/04/2026				2000€
du 01/05/2026 au 30/06/2026				2500€
du 01/07/2026 au 15/10/2026				3500€
du 16/10/2026 au 01/11/2026				2000€
du 02/11/2026 au 18/12/2026				2200€
du 19/12/2026 au 03/01/2027				2800€
du 04/01/2027 au 19/02/2027				2000€
du 20/02/2027 au 07/03/2027				2000€
du 08/03/2027 au 16/04/2027				2000€

Mes recommandations

Activités et Loisirs

Découvrir l'Entre-deux-Mers

OFFICE DE TOURISME ENTRE-DEUX-MERS

WWW.ENTREDEUXMERS.COM



ENTRE-DEUX-MERS
TOURISME



Scampi Grill

+33 5 53 94 40 03

17 avenue du Général de Gaulle

<http://scampigrillrestaurantsainteazeille.com>

4.7 km

SAINT-AZEILLE



Ouvert depuis 1967, dans un cadre à la française et dans une salle récemment rénovée, découvrez une cuisine de marché, à base de produits frais et locaux. Grillades toute l'année.



Chez Pierrette

+33 5 53 83 96 38

1 Rue de la Roque

5.5 km

MEILHAN-SUR-GARONNE



Chez Pierrette, cuisine rythmée par les saisons, carte courte, vins des copains.



Le Onze bar

+33 9 51 97 56 54

31 Place du 11 Novembre

6.5 km

SAINT-VIVIEN-DE-MONSEGUR



Bar, restaurant et épicerie, le Bonze bar vous concocte de bons petits plats régionaux et traditionnels, au cœur de l'Entre-deux-Mers. Une formule midi est proposée en semaine et la carte complète une offre gourmande. Des diffusions d'événements sportifs sont organisées régulièrement.



Pizzeria Bon Papa

+33 5 57 28 32 38

21 Avenue Gabriel Chaigne

<https://www.facebook.com/pizzeriabonpapa>

7.9 km

LA REOLE



Pizzeria artisanale, nous utilisons des produits frais, de qualité et d'Origine Certifiée Contrôlée. Nous proposons des pizzas respectant la tradition italienne tout en l'adaptant à la gastronomie locale.



Les Tilleuls

+33 5 56 61 81 95

Place des Tilleuls

9.3 km

MONSEGUR



Le restaurant Les Tilleuls vous propose des repas "ouvrier" tous les midis, du lundi au samedi, à des tarifs très abordables. Yannick et Nelly vous servent une cuisine simple et conviviale, principalement basée sur les produits frais des nombreux producteurs locaux.

Mes recommandations (suite)

Activités et Loisirs

Découvrir l'Entre-deux-Mers

OFFICE DE TOURISME ENTRE-DEUX-MERS
WWW.ENTREDEUXMERS.COM



ENTRE-DEUX-MERS
TOURISME



La Salle à manger de l'Epicierie Centrale

+33 5 57 28 26 40 +33 6 81 53 22 95

18 Place Robert Darniche

9.4 km
MONSEGUR



Suite logique de l'installation de l'Epicierie Centrale, Béatrice et son frère Jean-Marc, créent la Salle à Manger de l'Epicierie Centrale : "On veut vraiment proposer de la petite restauration, dans un esprit convivial comme à la maison, avec des produits locaux du magasin". Dans un cadre convivial et cosy découvrez cette cuisine, aux influences diverses, généreuse et savoureuse, faite avec Amour!



Le Dolce

+33 5 56 71 41 17 +33 6 30 04 65 18

36bis Place Robert Darniche

<https://www.dolcemonsegur.com/>

9.5 km
MONSEGUR



Didier D'Incau, enfant de Monséguir, d'origine italienne, a ouvert son restaurant. C'est un café, un bar et un restaurant typique d'Italie. Tous les produits du restaurant viennent d'Italie, jusqu'aux vins. Spuntini, tapas à partager, billes de mozzarella ou encore de la salade orange au fenouil... Mais les incontournables pâtes carbonara -sans crème fraîche et des pizzas faites au blé ancien sont aussi à la carte. Il y a un côté à emporter des pizzas et une petite partie épicerie fine des produits qu'il utilise en cuisine. Le Chef réalise aussi parfois des prestations privées "grille et plaisirs"... Une adresse qui vaut le détour, voyagez le temps d'un repas entre la Sicile, Rome et la Vénétie. Tout au long de l'année vous profiterez de la programmation des concerts allant du pop rock, au jazz ou au jazz manouche...dégustez, écoutez et profitez!



La Barrique et la Fillette

+33 9 53 25 43 02 +33 6 85 57 56 95

1 place Robert Darniche

<https://labarriqueetlafillete.fr>

9.5 km
MONSEGUR



Une touche d'originalité avec ce restaurant proposant une carte de midi variant chaque semaine et des tapas cuisinés le soir. Les circuits courts sont privilégiés, avec une cuisine de saison et des produits locaux, le tout accompagné de bières ou sodas artisanaux, ainsi que d'un large choix de vins de toute la France. Laissez-vous séduire...



Restaurant Boat aux Saveurs

+33 5 53 64 20 35

36-38 avenue Jean Jaurès

<http://www.restaurantboatauxsaveurs.fr>

9.7 km
MARMANDE



2 couverts Michelin et "Assiette Michelin". Notre restaurant vous propose de venir découvrir la cuisine de son chef Annabelle sur la base de produits frais. Salles climatisées. Parking privatif. Salle privative pour repas de groupes.



Instants Fromages

+33 5 53 64 53 86

79 Avenue Jean Jaurès

<http://www.instantsfromages.com>

9.8 km
MARMANDE



Instants Fromages est une fromagerie et un bar à fromages où l'on peut déguster des plats du jour, ardoises, fondues, petites raclettes ainsi que des desserts fromages maison.

Mes recommandations (suite)

Activités et Loisirs

Découvrir l'Entre-deux-Mers

OFFICE DE TOURISME ENTRE-DEUX-MERS
WWW.ENTREDEUXMERS.COM



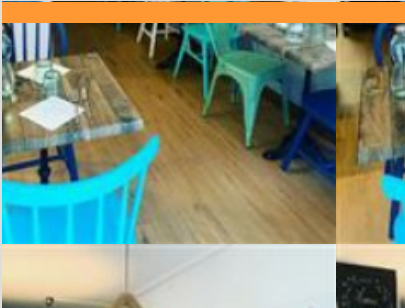
Crêperie l'Atlantide

+33 5 53 20 29 77
36 rue Léopold Faye

10.8 km
MARMANDE



L'Atlantide, mythe ou réalité ? Si la légendaire cité engloutie reste introuvable, notre petite crêperie, elle, ne l'est pas ! Vous pourrez facilement venir y déguster nos galettes et crêpes au cœur de la cité Marmandaise. Entre les classiques de la crêperie bretonne et les compositions plus modernes ou insolites, nous vous accueillerons avec plaisir pour vous faire partager un moment chaleureux et bien beurré !
Guide du Routard 2024-2025



La Tambouillette

+33 5 53 93 41 17
15 rue de la République

11.0 km
MARMANDE



Restaurant à deux pas du marché proposant une cuisine faite maison autour de plats traditionnels et une cuisine du monde. Proposition végétarienne. Restauration sur place et à emporter.



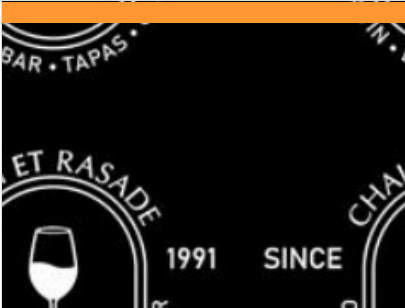
Ferme auberge Gauvry

+33 5 56 71 83 96 +33 6 07 75 19 43
Gauvry
<http://www.lafermegauvry.com>

12.2 km
RIMONS



Dans une ancienne grange rénovée, découvrez l'authenticité d'un restaurant à la ferme, dégustez les produits du terroir et les spécialités régionales issues des productions de la ferme. Tous les produits servis proviennent de l'exploitation et sont transformés sur l'exploitation. Productions : canards gras (élevage, gavage et transformation), vins, céréales, élevage de vaches de race bazadaise (en bio). Le circuit court est à l'honneur. Découvrez nos produits dans la boutique et faites votre marché : rillettes, pâtés, foie gras, confits... Ouverture de 9 h à 17 h.



Chai et Rasade : Bar et cave à vins, tapas, glacier, épicerie fine et alcools

+33 5 53 93 20 20
8 place du 11 novembre 1918

15.3 km
DURAS



Au cœur du village, à deux pas du château des Ducs, vous profiterez à l'intérieur et en terrasse de Chai et Rasade, de l'ambiance conviviale de ce bar à vin, bar à tapas et glaces artisanales. Vous profiterez d'un large choix de planches tapas de saison, composées de produits typiques dont le jambon de pata negra, mais aussi de quiches, biscuits et glaces artisanales. Vous dégusterez également les vins du Château Molhière en Côtes de Duras. Sans oublier un large choix de produits épicerie fine. A l'occasion d'animations du village à partir du printemps, vous dégusterez les planches apéro tout en étant au cœur des festivités. De nouvelles planches dégustations et apéro.



Ô XIII Clochers

+33 5 53 94 93 53 +33 6 80 24 82 94
Place de l'église

16.3 km
MONTETON



Dans le nord du Lot-et-Garonne, dans le village pittoresque de Monteton, dominant la vallée du Dropt, Ô XIII Clochers, cuisine les fruits et les légumes de saison au moment où ils sont en pleine maturité et délivrent naturellement toutes leurs saveurs dans votre assiette. Même exigence pour les viandes, les volailles et les poissons. Ils proviennent des producteurs locaux qui depuis des générations perpétuent le savoir-faire et la tradition culinaire du Sud Ouest avec des produits toujours de première qualité. Les poissons sont également sur la carte et la plupart des desserts sont faits "maison". Dans un bâtiment restauré, décoration moderne et chaleureuse. Terrasse panoramique avec vue imprenable sur la vallée du Dropt. Assiettes adaptées pour les intolérances au gluten et végétariens. Les samedis et dimanches après-midi, service de boissons, glaces et pâtisseries.

Mes recommandations (suite)

Activités et Loisirs

Découvrir l'Entre-deux-Mers

OFFICE DE TOURISME ENTRE-DEUX-MERS
WWW.ENTREDEUXMERS.COM



ENTRE-DEUX-MERS
TOURISME



L'Ecluse 52

+33 5 56 62 11 03 +33 7 85 33 87 93

709 route du moulin

<http://www.ecluse52.fr>

17.1 km

CASTETS ET
CASTILLON



Un restaurant au bord du canal. Une cuisine simple et gourmande avec l'accent de notre belle région, des produits frais, des plats qui changent au fil des saisons : du charme, un cadre, une âme....



L'Absolu

+33 5 56 65 29 23

2 rue Partarrieu

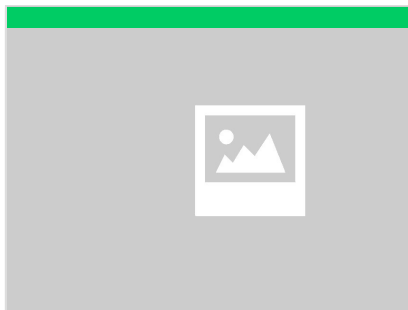
<http://www.restaurant-absolu.com>

18.4 km

AUROS



L'Absolu vous accueille dans un cadre élégant et raffiné, dans une ambiance naturelle et chaleureuse. Le chef vous propose, entre autres spécialités, des escalopes de foie frais de canard poêlées aux poires, un grenadin de veau aux délices des sous-bois, un croustillant de lotte et de Saint-Jacques au curcuma ... En été, une terrasse extérieure peut accueillir jusqu'à 50 couverts. Une salle de jeux pour enfants, équipée de vidéo surveillance, permet de surveiller les enfants depuis les salles de restaurant.



City-Stade Mongauzy

+33 5 56 71 71 55

Le bourg

2.5 km

MONGAUZY



Possibilité de pratiquer les activités suivantes : football, basket, hand-ball, volley-ball, tennis, badminton, hockey.



Aire de pique-nique de St-Michel-de-Lapujade

+33 5 56 61 76 18

11 Lieu-dit La Planche

3.3 km

SAINT-MICHEL-DE-LAPUJADE



Aire de pique-nique avec poubelles et sanitaires en face de l'église de Notre-Dame-de-Lorette.



Baliros - Ecole d'Equitation Ethologique

+33 6 80 36 94 20

Les Philiberts

<http://www.baliros.com/>

3.7 km

FOSSES-ET-BALEYSSAC



L'école d'équitation Baliros est un lieu pour l'immersion totale pour les jeunes qui apprennent à communiquer avec leurs amis équidés. Ma structure accueille désormais uniquement les adultes souhaitant découvrir le travail du cheval en liberté, en longe et monté selon les principes de l'école de légèreté fondée par Philippe Karl (Ancien écuyer du cadre noir de Saumur). Je peux accueillir des enfants à partir de 10 ans sur des séances monté mais uniquement en cours particulier ou en binôme (tarif indiqué dans tarif de groupe mais je ne vais pas au delà de deux enfants). Il est possible d'organiser à la demande des stages d'une demi journée, ou journée entière, sur le thème du travail à pied et en liberté pour des adultes et des enfants (max 4 personnes) .

Mes recommandations (suite)

Activités et Loisirs

Découvrir l'Entre-deux-Mers

OFFICE DE TOURISME ENTRE-DEUX-MERS

WWW.ENTREDEUXMERS.COM



ENTRE-DEUX-MERS
TOURISME



Canoës de Garonne

☎ +33 6 77 68 53 75# +33 6 88 64 71 12

Halte Nautique 121 route de Hure

🌐 <https://canoesdegaronne.jimdo.free.com>

5.3 km

📍 MEILHAN-SUR-GARONNE



4

Les Canoës de Garonne vous proposent la location de canoë de 1 à 3 places pour vous évader dans le Val de Garonne. Agathe et Pierre proposent la location de canoë sur la Garonne entre Caumont et Meilhan. Plusieurs parcours possibles : 7 km, 14 km, 21kms et sur 2 jours 45 km avec bivouac en bordure de Garonne.



Circuit Terra Aventura : Qui voit Meilhan, va sano

☎ +33 5 53 64 44 44

🌐 <https://www.terra-aventura.fr>

5.4 km

📍 MEILHAN-SUR-GARONNE



5

Terra Aventura, c'est une balade originale, une chasse aux trésors qui permet de découvrir le territoire, le patrimoine local et des anecdotes, tout en jouant. Munie de l'appli mobile ou de la feuille de route, la famille part pour l'aventure. Avec des indices à relever, des énigmes à résoudre et un trésor à chercher, les petits et les grands choisissent d'explorer la forêt, les villes, les villages... avec l'excitation de trouver le Graal : les Poi'z. Ces petits personnages à fort caractère qui peuplent l'univers de "Terra Aventura", vous guident et leurs badges sont à collectionner. Cet univers fantastique permet de partager des moments privilégiés en famille à la rencontre de lieux souvent insolites. Parcours de 3 km ; environ 1h30 de marche maximum ; 9 énigmes à trouver. Avec Zabdo, prêt pour le sport !



Lac de Beaupuy

☎ +33 5 53 64 40 46

🌐 <https://valdegaronne.fr>

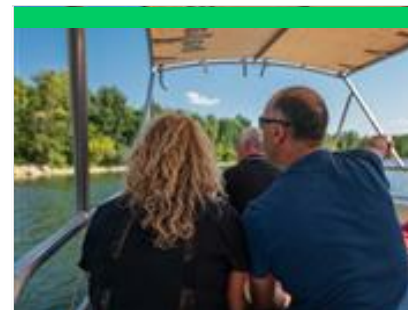
5.6 km

📍 BEAUPUY



6

A 5 kilomètres de la ville de Marmande, le lac de Beaupuy s'étend sur 5 hectares et offre un panel d'activités de plein-air pour toute la famille. Vous pourrez pratiquer la marche ou la course à pied autour du lac en toute liberté. Réservées aux associations, les activités nautiques comme le jet ski, l'aviron, le canoë kayak sont accessibles en prenant contact avec l'Office Municipal des Sports de Marmande. Vous pourrez également vous adonner au plaisir de la pêche car le lac est classé en 2ème catégorie. La pêche de carpe de nuit, au brochet, gardon et sandre est autorisée mais chaque pratiquant doit néanmoins être détenteur d'une carte de pêche.



Les Bateaux de Garonne

☎ +33 5 53 64 44 44# +33 5 53 79 22 79 ☎ +33 6 82 19 89 28

14 Impasse Lacave

🌐 <http://lesbateauxdegaronne.fr>

5.8 km

📍 COUTHURES-SUR-GARONNE



7

Partez à la découverte de la Garonne et du Canal de Garonne à bord des Bateaux de Garonne. Plusieurs balades sont proposées d'une durée d'1 heure au départ de Couthures-sur-Garonne, du Mas d'Agenais et de Tonneins. Possibilité d'acheter un billet couplé 100% Garonne pour visiter le site de Fous de Garonne et pour les balades bateaux au départ de Couthures-sur-Garonne.



Circuit Terra Aventura : Et qué s'appellerio Garonne !

☎ +33 5 53 64 44 44

🌐 <https://www.terra-aventura.fr>

5.8 km

📍 COUTHURES-SUR-GARONNE



8

Terra Aventura, c'est une balade originale, une chasse aux trésors qui permet de découvrir le territoire, le patrimoine local et des anecdotes, tout en jouant. Munie de l'appli mobile ou de la feuille de route, la famille part pour l'aventure. Avec des indices à relever, des énigmes à résoudre et un trésor à chercher, les petits et les grands choisissent d'explorer la forêt, les villes, les villages... avec l'excitation de trouver le Graal : les Poi'z. Ces petits personnages à fort caractère qui peuplent l'univers de "Terra Aventura", vous guident et leurs badges sont à collectionner. Cet univers fantastique permet de partager des moments privilégiés en famille à la rencontre de lieux souvent insolites. Parcours de 2 km ; environ 1h30 de marche maximum ; 9 énigmes à trouver. Avec Zéidon, découvrez le village de Couthures-sur-Garonne au bord de l'eau.

Mes recommandations (suite)

Activités et Loisirs

Découvrir l'Entre-deux-Mers

OFFICE DE TOURISME ENTRE-DEUX-MERS
WWW.ENTREDEUXMERS.COM



ENTRE-DEUX-MERS
TOURISME



Boucle locale du Médier et du Mec

+33 5 56 71 71 55

2.6 km
MONGAUZY



Venez découvrir lors d'une promenade les coteaux de Mongauzy, entre vignoble et forêt. Jolis points de vue sur la vallée de la Garonne. Point de départ depuis la place de l'église de Mongauzy.



Pôle Nature du Dropt

+33 5 56 61 82 73

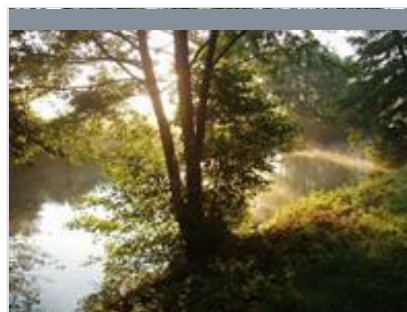
Monlot

<http://www.entredeuxmers.com>

9.0 km
MONSEGUR



Sur les bords du Dropt, le pôle nature offre un cadre ombragé pour le repos, le pique-nique (aires aménagées), la pêche et la balade. Animations nautiques en période estivale.



Vallée du Dropt

+33 5 56 61 82 73

<http://www.entredeuxmers.com>

12.3 km
GIRONDE-SUR-DROPT



Prenant sa source près de Monpazier en Dordogne, le Dropt se jette dans la Garonne à Casseuil et à Caudrot. Peuplée depuis le fond des âges, la vallée du Dropt est terre d'Histoire. Au Moyen-Âge, durant trois siècles, le Dropt fut frontière politique séparant des régions que les troupes françaises et anglo-gasconnes s'échangèrent moult fois à coups d'épées. Cette rivière, aux bords très fertiles, est jalonnée d'un patrimoine d'une variété et d'une richesse exceptionnelles. Villages anciens, églises, abbayes, chapelles et châteaux, fortifications, moulins et ponts romans....

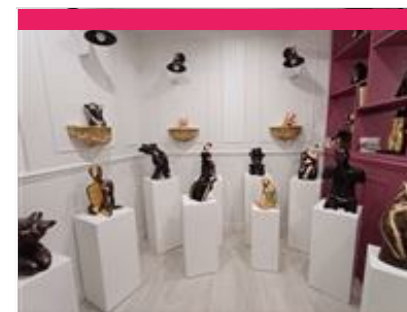


Eglise de Saint-Martin-de-Serres

+33 5 56 61 71 13

Saint-Martin-sous-les-Coteaux

0.4 km
LAMOTHE-LANDERRON



Atelier Galerie d'Art - Hélène HENRY Sculptrice

+33 6 12 15 18 88

515 Route des Gouzils

1.8 km
SAINT-MARTIN-PETIT



Mes recommandations (suite)

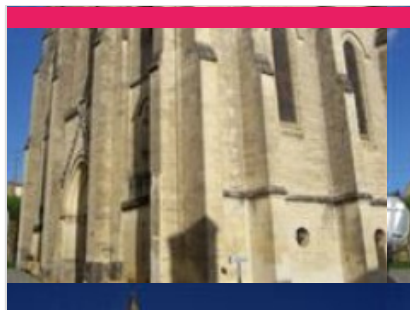
Activités et Loisirs

Découvrir l'Entre-deux-Mers

OFFICE DE TOURISME ENTRE-DEUX-MERS
WWW.ENTREDEUXMERS.COM



ENTRE-DEUX-MERS
TOURISME



Eglise Notre-Dame-de-Lorette

+33 5 56 61 76 18 +33 6 12 48 52 98

Lorette

<http://loretteengironde.org>

3.7 km

SAINT-MICHEL-DE-LAPUJADE



Eglise Saint Jean Baptiste de Lagupie

+33 5 53 94 22 12

117 Rue de l'Eglise

<https://www.valdegaronne-tourisme.com>

4.0 km

LAGUPIE



Musée Archéologique André Larroderie

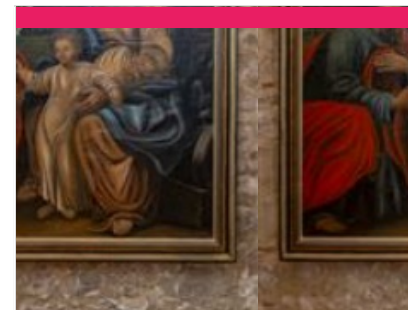
+33 6 85 23 60 52

Place René Sanson

<http://www.archeo-marmandais.fr>

4.7 km

SAINTE-BAZEILLE



Eglise de Castelnau-sur-Gupie

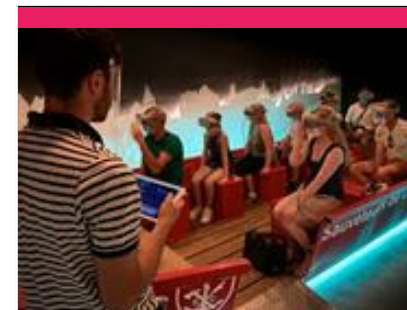
+33 5 53 94 21 23

Rue de l'Eglise

<https://www.valdegaronne-tourisme.com>

5.5 km

CASTELNAU-SUR-GUPIE



Fous de Garonne

+33 5 53 76 35 48

14 Impasse Lacave

<http://www.fous-de-garonne.com>

5.8 km

COUTHURES-SUR-GARONNE



Mes recommandations (suite)

Activités et Loisirs

Découvrir l'Entre-deux-Mers

OFFICE DE TOURISME ENTRE-DEUX-MERS
WWW.ENTREDEUXMERS.COM



ENTRE-DEUX-MERS
TOURISME



Cité médiévale de La Réole

+33 5 56 61 13 55

Bourg

<http://www.entredeuxmers.com>

8.3 km
📍 LA REOLE



Eglise Saint-Pierre

+33 5 56 61 10 11

Place Albert Rigoulet

8.7 km
📍 LA REOLE

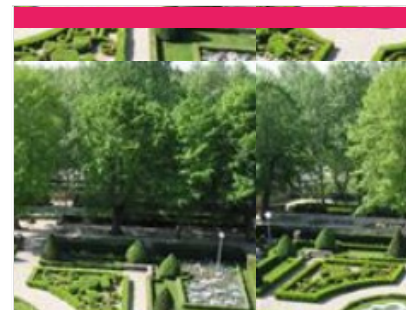


Moulin de Loubens

+33 5 56 71 42 36

Bourg

10.7 km
📍 LOUBENS



Le Cloître

+33 5 53 93 47 04

Place du Prieuré

<http://www.mairie-marmande.fr>

10.9 km
📍 MARMANDE





